

SERVICE DIOCESAIN

PASTORALE,
NOUVELLES CROYANCES
ET
DERIVES SECTAIRES

Maison diocésaine
9 bis, boulevard Voltaire
21000 Dijon
Tél- Fax: 03 80 58 20 96
gamaliel.21@wanadoo.fr

Nouvelles de Gamaliel21

DECEMBRE 2010

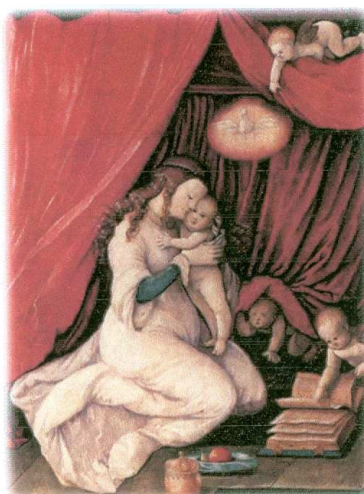
N° 6

Joyeux Noël et Bonne année 2011



« ... ce qui est en cause est comme la fin d'un monde, au moment même où il peut paraître à son apogée. Quelque chose s'annonce, et nous ne savons ce que ce sera. Mais c'est comme si nous étions sur la ligne de départ, à l'orée d'un nouvel âge d'humanité...

... si par christianisme, vous entendez l'Évangile comme Évangile, dans sa dimension encore inouïe, alors nous en sommes peut-être à peine au commencement... c'est donc une invitation pressante...



Hans BALDUNG dit GRIEN (1484 ou 1485-1545)

à se mettre en route... dans l'écoute retrouvée de cette parole qui ouvre et donne sans mesure. »

(Maurice BELLET, La quatrième hypothèse. Sur l'avenir du christianisme)

Au commencement était le Verbe, la Parole de Dieu. Le Verbe était la vraie Lumière qui éclaire tout homme, venant dans le monde.

Béni soit le Seigneur
qui n'a pas fait de nous
la proie de leurs dents !

Comme un oiseau,
nous avons échappé
au filet du chasseur;
le filet s'est rompu :
nous avons échappé.

Notre secours
est le nom du Seigneur

qui a fait
le ciel et la terre.

Psaume 123

Quel religieux ? Repères pour discerner...

Dans les pages qui suivent, six tableaux esquissent des repères pour discerner dans les courants religieux qui nous traversent. Tout être humain porte en lui des **ASPIRATIONS**. Nos contemporains, comme ceux d'hier et comme ceux de demain, sont en recherche.

Dans cette quête, deux courants extrêmes peuvent séduire les uns et les autres selon leur tempérament : le **FONDAMENTALISME** et à son opposé le **NOUVEL AGE**.

Mais en fait, les extrêmes se rejoignent. Leur **CONVERGENCE** met en relief les écueils d'un religieux fait de main d'homme.

Or, la **FOI CHRETIENNE**, cet « Évangile dans sa dimension encore inouïe » dont nous parle Maurice BELLET, est la vraie Lumière qui « donne sans mesure » à tout homme et rejoint ses aspirations profondes. Elle n'enferme pas dans un courant, mais elle « ouvre ».

Sr Chantal-Marie SORLIN



Rapport au TEMPS...

ASPIRATIONS

- Insatisfaction du temps présent
- Quête du bonheur et de la plénitude

FONDAMENTALISME

- Perte d'un paradis originel
- Dégradation du temps et de l'histoire : « tout va de plus en plus mal »
- Attente de l'Apocalypse finale

NOUVEL AGE

- Nostalgie d'un état fusionnel primordial (continent perdu)
- Sans limite de temps ni d'espace, qui sont une dégradation
- Attente de l'Age d'Or

CONVERGENCES

- Nostalgie d'un passé
- Insignifiance de l'histoire

FOI CHRETIENNE

- L'Alliance est une histoire qui s'accomplit, un cheminement, une maturation dans et avec le temps
- Valeur du présent où Dieu nous donne rendez-vous

Bas... Haut...

Rapport au MONDE...

ASPIRATIONS

- Besoin d'un idéal, de spiritualité : « l'homme ne vit pas seulement de pain »
- Explication du mal
- Insécurité devant le monde
- Dureté de la vie et difficulté à gérer les obstacles de l'existence

FONDAMENTALISME

- LE HAUT S'OPPOSE AU BAS :
le haut est lumière, pureté, habitat de Dieu
le bas est ténèbres, chute et habitat du diable
- FUIR le monde dans l'arche de salut
- D'où démobilité des engagements terrestres
ou au contraire prise de pouvoir pour imposer la cité céleste
- Avec accent mis sur l'éthique
- Et attente du grand jugement moral

NOUVEL AGE

- L'unique Réalité est l'Energie laquelle s'est dégradée jusqu'à la matière
- Il s'agit de remonter l'échelle en prenant conscience du seul Réel
- En fait, tout est un :
LE BAS EST COMME LE HAUT, tout est divin
- Il n'y a ni bien ni mal, mais seulement des degrés divers d'épanouissement du potentiel humain
- Inutile de s'investir dans l'illusion du terrestre
- Le but est la fusion (le nirvana) dans le grand Tout

CONVERGENCES

- Le haut, seul, a de l'importance (le sommet de la montagne)
- Absence de relation et de dialogue interpersonnel
- Absence de l'agapé

FOI CHRETIENNE

- La création (bas) est bonne et confiée à la gestion de l'homme
- Alliance du « haut » et du « bas » à tel point que le Très Haut s'est fait le Très Bas (jusqu'au mystère de l'ascension : Jésus Dieu fait homme pour que l'homme soit fait Dieu dans le dialogue en vis-à-vis)



Rapport aux ECRITURES...

ASPIRATIONS

- Besoin de références et de connaissances

FONDAMENTALISME

- La Parole est plus ou moins magique : elle descend du ciel telle quelle
- Elle a un pouvoir merveilleux
- Lecture à la lettre et défiance vis-à-vis de l'intelligence
- Concordisme
- La Parole est une arme

NOUVEL AGE

- Des Paroles et non la Parole : aucune ne saurait prétendre être « la » Révélation
- On marche à coups de messages délivrés par divers canaux
- Jésus n'est qu'un avatar parmi d'autres

CONVERGENCES

- Utilisation de la Parole et non écoute

FOI CHRETIENNE

- On n'utilise pas la Parole, mais on essaie de l'accueillir et de se laisser façonner par elle : l'Esprit vient on ne sait d'où et va on ne sait où...



Rapport aux AUTRES...

ASPIRATIONS

- Moi, eux ?
- Comment me situer par rapport à eux ?
- Qui suis-je finalement ?
- Et comment gérer le « vivre ensemble » ?

FONDAMENTALISME

- 2 catégories de personnes : bons/méchants, purs/impurs, fidèles/infidèles
- Le petit reste ne doit pas se salir ni se compromettre : il faut se retrancher dans la citadelle assiégée
- Avec des sorties ponctuelles : prosélytisme pour convertir et non dialoguer

NOUVEL AGE

- 2 catégories de personnes : les « ignorants » (qui se contentent des religions superficielles = exotérisme) et ceux qui « savent » (l'élite spirituelle = ésotérisme)
- Utilisation des autres pour mon épanouissement personnel

CONVERGENCES

- Elitisme

FOI CHRETIENNE

- Jésus a sauvé l'humanité toute entière. Et il y aura bien des surprises sur les « réussites » (des premiers risquent d'être les derniers !)
- Salut de chacun et de tous ensemble : nous sommes le Corps du Christ
- Il n'y a pas de plus grand amour que de donner sa vie



j'avais faim, et vous ne m'avez pas donné à manger...

Rapport à DIEU...

ASPIRATIONS

- Un guide

FONDAMENTALISME

- LE CREATEUR / LE TOUT-UISSANT
- LE JUSTICIER / LE HEROS
- Accent sur un JESUS HARD

NOUVEL AGE

- Le Divin = une ENERGIE cosmique, christique, universelle...
- Accent sur un CHRIST COOL, la tendresse

CONVERGENCES

- Accent sur un trait divin

FOI CHRETIENNE

- La Communion : Dieu-Père révélé par le Fils notre Frère dans le don de l'Esprit qui nous rend participants de la communion trinitaire
- D'où altérité des Personnes
- Et processus de personnalisation



Retrouvez-nous sur le web !

<http://gamaliel21.pagesperso-orange.fr>

Le service diocésain *Pastorale, Nouvelles Croyances et Dérives Sectaires* participe au souci de l'Eglise catholique vis-à-vis de tant d'hommes et de femmes confrontés à de nombreuses et nouvelles formes de croyances et de recherches dont certaines peuvent être déviantes et avoir des conséquences graves pour l'existence.

Rapport à l'AGIR...

ASPIRATIONS

- Se situer

FONDAMENTALISME

- Classer
- Séparer
- Juger
- Dénoncer
- Condamner

NOUVEL AGE

- Mélanger
- Rassembler
- Fusionner
- Ne pas juger

CONVERGENCES

- 2 approches opposées : hard ou cool, contre ou en réseaux, mais en fait une façon de « se » situer selon son tempérament

FOI CHRETIENNE

- Amour « et » Vérité